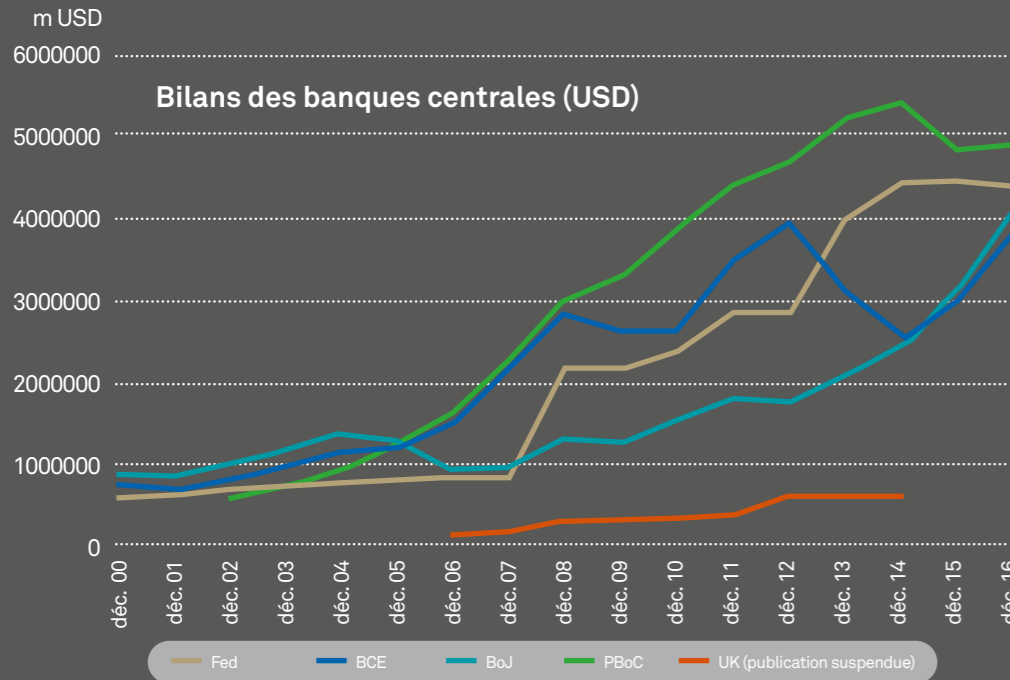


# La bulle « généralisée »

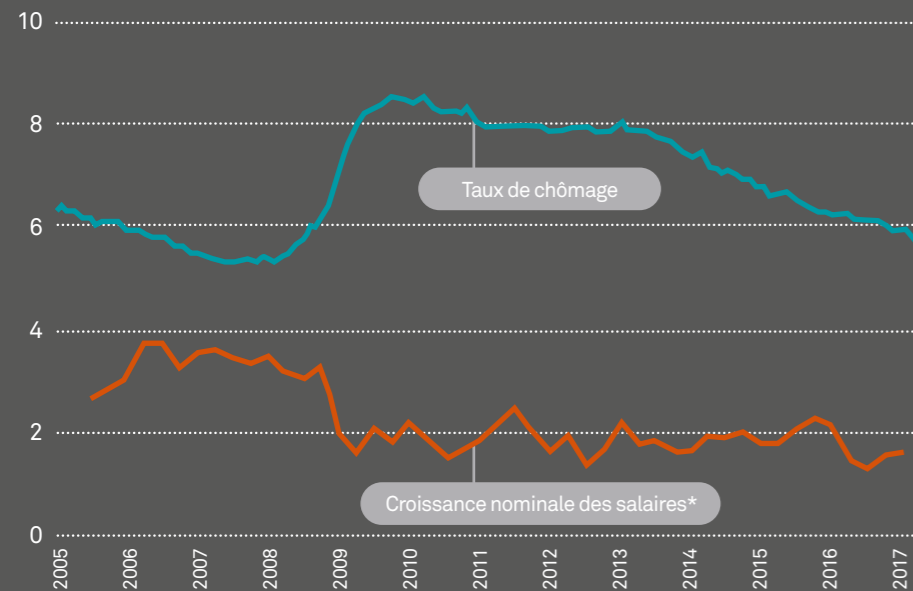
Parallèlement à la progression des marchés d'actifs, à la stagnation des revenus et au renchérissement des valorisations, les consommateurs, les entreprises et les gouvernements sont devenus de plus en plus dépendants du crédit, sans se soucier des conséquences à long terme.

## À travers les programmes de QE, les banques centrales ont soutenu la hausse des prix des actifs...



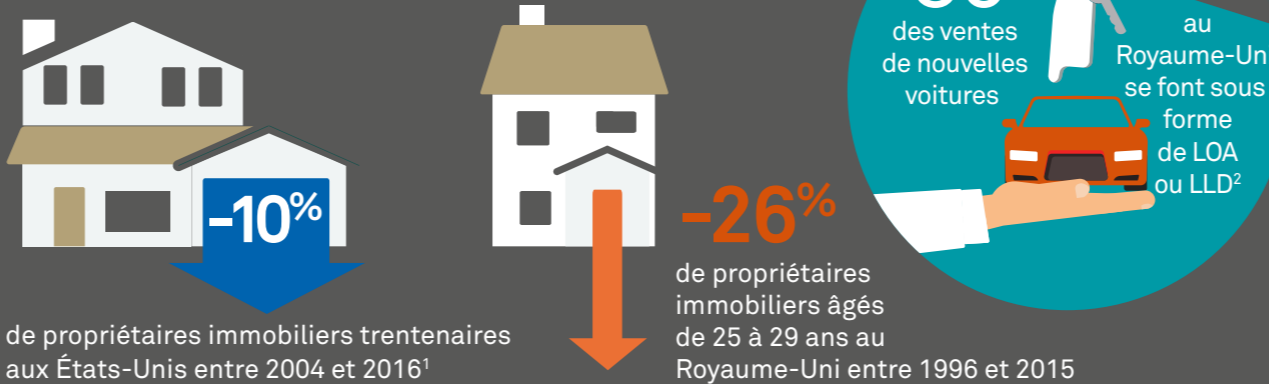
Présenté exclusivement à titre d'illustration. Sources: ptinterest.com, Newton, Bloomberg au 31 décembre 2016.

## Or, malgré le recul du chômage, les revenus stagnent\*...



\*En pourcentage  
Sources : Haver Analytics ; FMI.

## Les jeunes sont de moins en moins nombreux à accéder à la propriété d'un logement ou d'une voiture...



## Tandis que les signaux d'alerte économiques se multiplient dans la perspective de nouvelles hausses des taux...

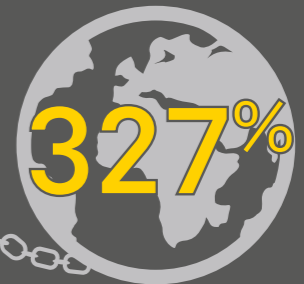
**8 millions d'Américains**

ont un retard supérieur ou égal à 90 jours sur les traites de leur crédit automobile<sup>3</sup>



**217 000 mds USD**

de dette atteint au niveau mondial au T1 2017<sup>4</sup>



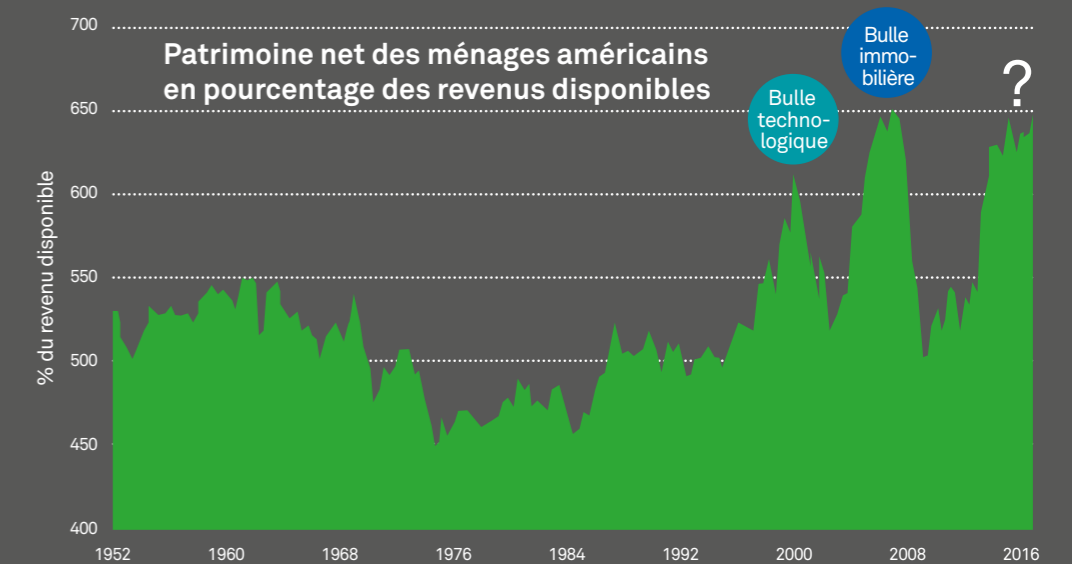
niveau actuel de la dette mondiale rapporté au PIB<sup>5</sup>



**7%**

de hausse de l'endettement des ménages ces 5 dernières années<sup>6</sup>

## Les programmes de QE ont propulsé les prix des actifs dans une bulle « généralisée »...



Présenté exclusivement à titre d'illustration. Sources : Datastream, Newton. Données au T4 2016.

1 Réserve fédérale de New York. *Echoes of Rising Tuition in Students' Borrowing, Educational Attainment, and Homeownership in Post-Recession America* (Impact de la hausse des frais de scolarité sur les prêts étudiants, le niveau d'instruction et l'accès à la propriété dans les États-Unis d'après récession). Juillet 2017. 2 FT. *Are the wheels about to fall off car finance?* (Le train du secteur automobile s'apprête-t-il à dérailler ?) 24 mars 2017. 3 Réserve fédérale de New York. *Quarterly Report on Household Debt and Credit* (Rapport trimestriel sur la dette et le crédit des ménages), août 2017. 3.9% of auto loan balances 90 or more days delinquent on June 30 (3,9% des traites de prêts automobiles en retard de 90 jours ou plus au 30 juin). 4 CNBC. *China's debt surpasses 300 percent of GDP, IIF says, raising doubts over Yellen's crisis remarks* (La dette de la Chine dépasse 300% du PIB, selon l'IIF, suscitant des doutes sur les remarques de J. Yellen concernant la crise). 28 juin 2017. 5 Idem. 6 The Guardian. *The UK's debt crisis - in figures* (La crise de la dette britannique en quelques chiffres) 18 septembre 2017.

**INFORMATIONS IMPORTANTES** Préparé exclusivement à l'attention des clients professionnels et, en Suisse, aux investisseurs qualifiés. Sauf indication contraire, les opinions et vues exprimées dans le présent document sont celles de l'auteur. BNY Mellon est la marque commerciale de The Bank of New York Mellon Corporation et de ses filiales. BNY Mellon Investment Management EMEA Limited (BNYMIM EMEA), et toute autre entité de BNY Mellon mentionnée sont détenues par The Bank of New York Mellon Corporation. Ce document est publié au Royaume-Uni et en Europe (hors Suisse) par BNYMIM EMEA, BNY Mellon Centre, 160 Queen Victoria Street, London EC4V 4LA, Royaume-Uni. Enregistrée en Angleterre sous le n° 1118580. Agréée et réglementée par la Financial Conduct Authority. Le présent document est publié en Suisse par BNY Mellon Investments Switzerland GmbH, Talacker 29, CH-8001, Zurich, Suisse. Agréée et réglementée par la FINMA. INV01085 expire le 31 mai 2018. T6418 01/18



**BNY MELLON**